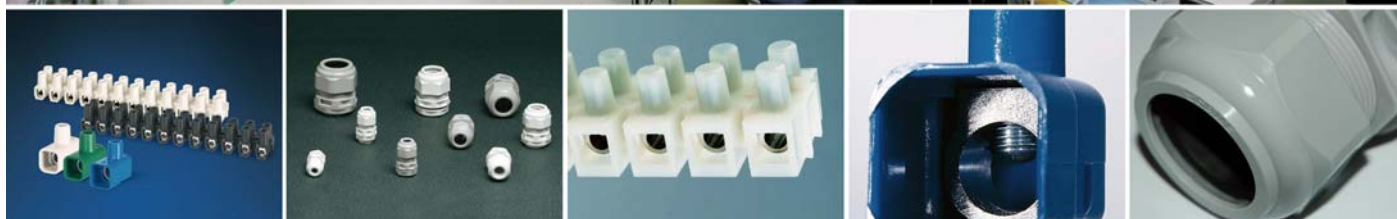


12. СОЕДИНИТЕЛИ КОНТАКТОВ И КАБЕЛЬНЫЕ САЛЬНИКИ



ЗАГЛУШКИ И СОЕДИНИТЕЛЬНЫЕ ПЕРЕХОДНИКИ КАБЕЛЬНЫЕ ВВОДЫ ИЗОЛИРОВАННЫЕ СОЕДИНИТЕЛИ СОЕДИНИТЕЛИ КОНТАКТОВ МНОГОМЕСТНЫЕ

Соединители контактов и клеммы предназначены для соединения проводов сечением макс. 35 мм². Они производятся в разных конструктивных и цветовых вариантах с номинальным напряжением до 450 В, ток до 125 А и температуре до 140 °С. Кабельные вводы предназначены для обеспечения безопасности и передачи необходимых параметров кабеля между разными условиями окружающей среды до степени защиты IP68.

Современная технология производства кабельных сальников обеспечивает максимально уплотнить место соединения при соблюдении технических характеристик и стандартов EN.

Справочные стандарты: EN 50 262

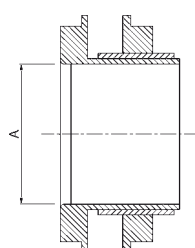
ЗАГЛУШКИ И СОЕДИНИТЕЛЬНЫЕ ПЕРЕХОДНИКИ

Цвет: RAL7035

			Резиновая заглушка		Резиновая заглушка 5-ступенчатая				Соединительный переходник с гайкой и прокладкой				Заглушка с резьбой		
			IP55		IP55				IP66				IP66		
															
					Тест 650 °C HALOGEN FREE		Тест 960 °C		Легкий режим		Тяжелый режим				
			Для отверстия Ø	Артикул	Упаковка	Артикул	Упаковка	Артикул	Упаковка	Артикул	Упаковка	Артикул	Упаковка	Артикул	Упаковка
PG РЕЗЬБА	PG7	13												805.3380	100/1000
	PG9	16												805.3381	100/1000
	PG11	19												805.3382	100/1000
	PG13,5	21												805.3383	100/1000
	PG16	23	805.3304	100/1000	805.3314HF	100/1000	805.3314	100/1000					805.3384	100/1000	
	PG21	29	805.3305	100/1000	805.3315HF	100/1000	805.3315	100/1000	805.3335	10/50			805.3385	100/1000	
	PG29	39,5	805.3306	50/500					805.3336	10/50			805.3386	50/500	
	PG36	47,5	805.3307	25/200					805.3337	5/25			805.3387	25/250	
	PG42	54,5											805.3388	25/250	
	PG48	60											805.3389	25/250	

МЕТРИЧЕСКАЯ РЕЗЬБА	M12x1.5	12										805.5812	100/1000
	M16x1.5	16										805.5816	100/1000
	M20x1.5	20										805.5820	100/1000
	M25x1.5	25						805.5225	10/50	805.5325	10/50	805.5825	100/1000
	M32x1.5	32										805.5832	50/500
	M40x1.5	40						805.5240	5/25	805.5340	5/25	805.5840	25/250
	M50x1.5	50										805.5850	25/250
	M63x1.5	63										805.5863	25/250

Внутр. размер соединителя с гайкой



Упаковка	A	Проход
805.3335	22 mm	PG21
805.3336	27.8 mm	PG29
805.3337	38.7 mm	PG36
805.5225	19.6 mm	M 25x1.5
805.5325	19.6 mm	M 25x1.5
805.5240	33.6 mm	M 40x1.5
805.5340	33.6 mm	M 40x1.5

Степень защиты: IP68
Рабочая температура: -20 °C до +80 °C
Механическая прочность: IK06
Материал устойчив к УФ-излучению.
Тест: 850 °C

* IP68 используют только резиновую прокладку

Справочные стандарты: EN 60998-1, EN 60998-2-1

СОЕДИНИТЕЛИ КОНТАКТОВ - T85

Номинальное напряжение: 450В ~
Макс. рабочая температура: +85 °С
Тест: 850 °С



Соединитель контактов 10-местный					
Номинал. сечение	Высота	Длина	Цвет	Упаковка	Артикул
1,5 мм ²	9,8	96	Прозрачный	50/500	812.372
2,5 мм ²	12,2	120		50/250	812.374
4 мм ²	12,2	120		50/250	812.375
6 мм ²	14,7	145		25/150	812.376
10 мм ²	17,0	168		25/100	812.378
16 мм ²	21,3	211		25/75	810.379



Соединитель контактов 1-местный IP20				
Номинал. сечение	Номинал. ток	Цвет	Упаковка	Артикул
1,5 мм ²	17,5А	Разноцветные *	100/600	810.372/AS
		Прозрачные	100/600	810.372/TR
2,5 мм ²	24А	Разноцветные *	100/1000	810.374/AS
		Прозрачные	100/1000	810.374/TR

* Необходимо указать конкретный цвет:

Справочные стандарты: EN 60998-1, EN 60998-2-1

СОЕДИНИТЕЛИ КОНТАКТОВ - T85

Соединитель контактов 1-местный				
Номинал. сечение	Номинал. ток	Цвет	Упаковка	Артикул
4 мм ²	32А	Разноцветные *	100/1000	810.375/AS
		Прозрачные	100/1000	810.375/TR
6 мм ²	41А	Разноцветные *	100/1000	810.376/AS
		Прозрачные	100/1000	810.376/TR
10 мм ²	57А	Разноцветные *	100/1000	810.378/AS
		Прозрачные	100/1000	810.378/TR
16 мм ²	76А	Разноцветные *	50/500	810.379/AS
		Прозрачные	50/500	810.379/TR
25 мм ²	101А	Прозрачные	10/100	810.425/TR
35 мм ²	125А	Прозрачные	5/250	810.435/TR

* Необходимо указать конкретный цвет:

Соединитель контактов T85

Номинальное сечение мм ²	Диаметр монтажного отверстия Ø мм ²	Номинальный ток А	Тип соединения	Количество проводов для соединения сечением, мм ² (Максимальная рабочая температура 85 °С)										
				0,75	1	1,5	2,5	4	6	10	16	25	35	50
1,5	3	17,5	жесткое	2÷4	1÷3	1÷2	1							
			гибкое	2÷4	1÷3	1÷2	1							
2,5	4	24	жесткое		3÷5	2÷3	1÷2	1						
			гибкое		2÷4	2÷3	1÷2	1						
4	4,6	32	жесткое			3÷4	2÷3	1÷2	1					
			гибкое			3÷4	2÷3	1÷2	1					
6	6	41	жесткое			3÷5	2÷3	1÷2	1÷2	1				
			гибкое			3÷4	2÷3	1÷2	1÷2	1				
10	8	57	жесткое					3÷5	2÷4	1÷2	1			
			гибкое					3÷4	2÷3	1÷2	1			
16	10	76	жесткое						3÷5	2÷3	1÷2	1		
			гибкое						3÷4	2÷3	1÷2	1		
25	12	101	жесткое							2÷3	2÷3	2	1	
			гибкое						3÷5	2÷3	2÷3	2	1	
35	14	125	жесткое								2÷4	1÷3	1÷2	1
			гибкое								2÷4	1÷3	1÷2	1

Справочные стандарты: EN 60998-1, EN 60998-2-1

СОЕДИНИТЕЛИ КОНТАКТОВ - T140

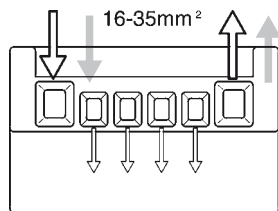
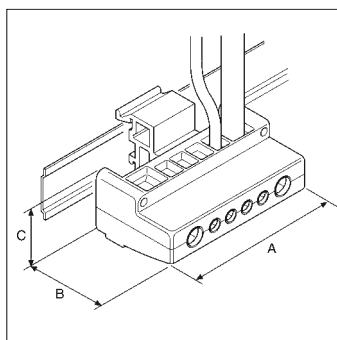
Макс. рабочая температура: +140 °C

Тест: 850 °C

Цвет: Натуральный

**Соединитель контактов 12-местный**

Номинал. сечение	Размеры мм	Высота мм	Толщина	Номинал. напряжение	Упаковка	Артикул
2,5 мм ²	95,5x15,5x16	8	2,6	250V~	50/800	815.1361
4 мм ²	120x16,6x17,4	10	3,5	450V~	50/400	815.1362
6 мм ²	120x16,6x17,4	10	3,5	450V~	50/400	815.13625
10 мм ²	138x23,5x20,5	11,5	3,5	450V~	25/300	815.1363
16 мм ²	174x30x24	14,5	4,3	450V~	25/150	815.1364
25 мм ²	210x38x36	17,5	4,3	750V~	15/60	815.1365
35 мм ²	264x46x39	22	5,5	750V~	10/40	815.1366



Справочные стандарты: EN 60998-1, EN 60998-2-1

СОЕДИНИТЕЛИ КОНТАКТОВ

Номинальное напряжение: 450V ~

Макс. рабочая температура: от +85 °C

Тест: 850 °C

Цвет: Прозрачный

**Соединитель контактов - IP20**

Номинал. сечение	Кол-во выходов	Сечение	Размеры мм	Упаковка	Артикул
6 мм ²	2	2x6 мм ²	23x31x24	25/650	817.0602
	3	3x6 мм ²	31x31x24	25/400	817.0603
	5	5x6 мм ²	49x31x24	10/270	817.0605
16 мм ²	2	2x16 мм ²	33x28x24	10/270	817.1602
	3	3x16 мм ²	45x28x24	10/270	817.1603
	5	5x16 мм ²	71x38x24	10/260	817.1605
	6	2x16 мм ² + 4x6 мм ²	66x38x24	10/260	817.1606C
35 мм ²	2	2x35 мм ²	35x46x30	10/160	817.3502
	3	3x35 мм ²	49x46x30	10/260	817.3503
	6	2x35 мм ² + 4x16 мм ²	83x46x30	10/120	817.3506C

**Аксессуары для соединителей контактов**

Описание	Упаковка	Артикул
Скоба для DIN-рейки	10/500	817.001

Возможность соединения контактов 12-местных

Номинальное сечение мм ²	Диаметр монтажного отверстия Ø мм ²	Номинальный ток А	Тип соединения	Количество проводов для соединения сечением (мм ²) T140 (Максимальная рабочая температура 140 °C)									
				0,75	1	1,5	2,5	4	6	10	16	25	35
2,5	2,7	24	жесткое	1÷3	1÷2	1	1						
			гибкое	1÷2	1÷2	1	1						
4	3	32	жесткое	2÷4	1÷3	1÷2	1	1					
			гибкое	1÷2	1÷2	1	1	1					
10	4,4	57	жесткое			1÷2	1÷2	1	1	1			
			гибкое			1÷2	1÷2	1	1				
16	5,5	76	жесткое				2÷3	1÷2	1	1	1		
			гибкое				2	1÷2	1	1			
25	7,4	101	жесткое					2÷4	2÷3	1	1	1	
			гибкое					2÷3	1÷2	1	1		
35	9	125	жесткое						2÷4	1÷2	1	1	1
			гибкое						2÷3	1÷2	1	1	

Соединитель контактов - IP20

Номинальное сечение мм ²	Номинальный ток А	Тип соединения	Количество проводов для соединения сечением (мм ²) (Максимальная рабочая температура 85 °C)										
			1	1,5	2,5	4	6	10	16	25	35	50	
6	41	жесткое		1÷6	1÷4	1÷3	1÷2						
	41	гибкое	1÷7	1÷5	1÷4	1÷3	1÷2						
16	76	жесткое					1	1	1				
	76	гибкое					1÷4	1÷2	1				
35	125	жесткое							1	1	1		
	125	гибкое							1÷2	1	1		